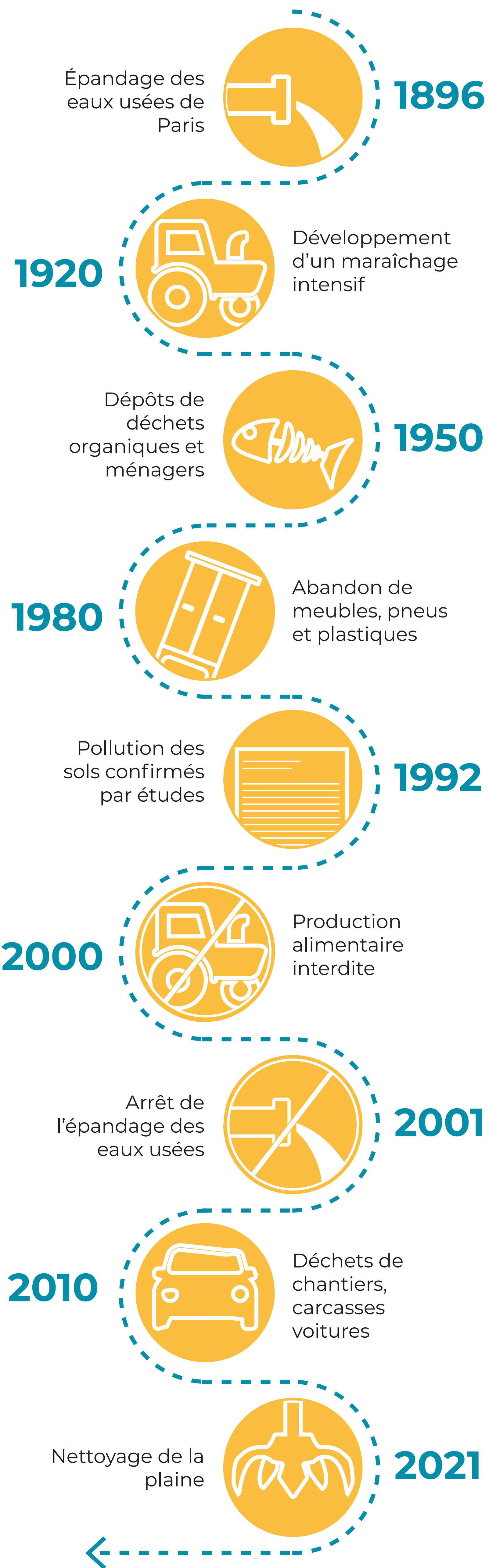


LA PLAINE EN CHIFFRES

150 de ans pollution



Une plaine au cœur de l'identité

60%

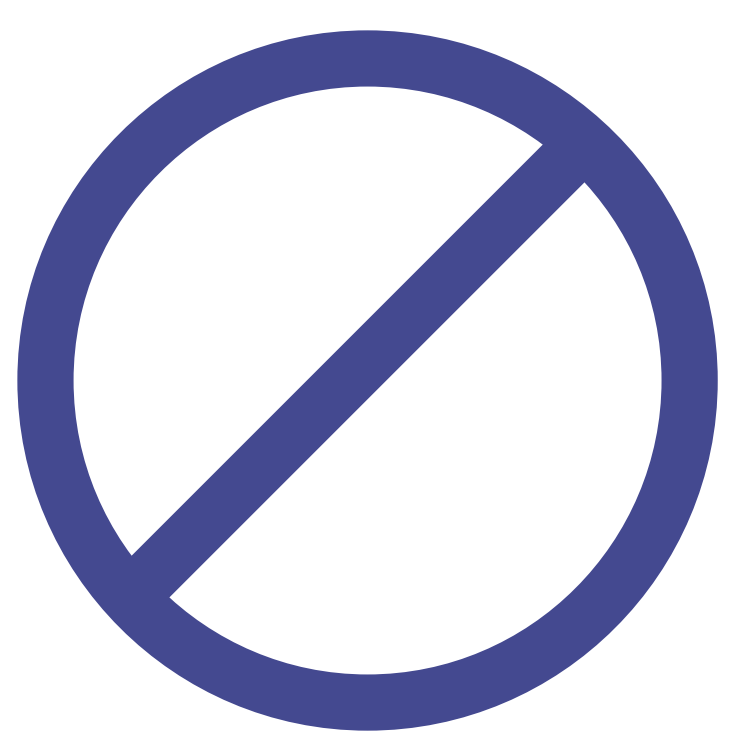
de la ville



300

hectares au total

Des mesures pour sécuriser la plaine



La fermeture définitive de la plaine aux véhicules



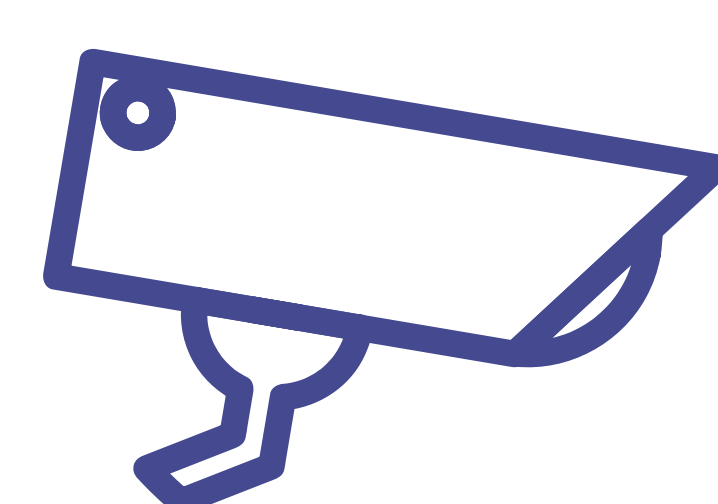
La saisie immédiate des véhicules des délinquants



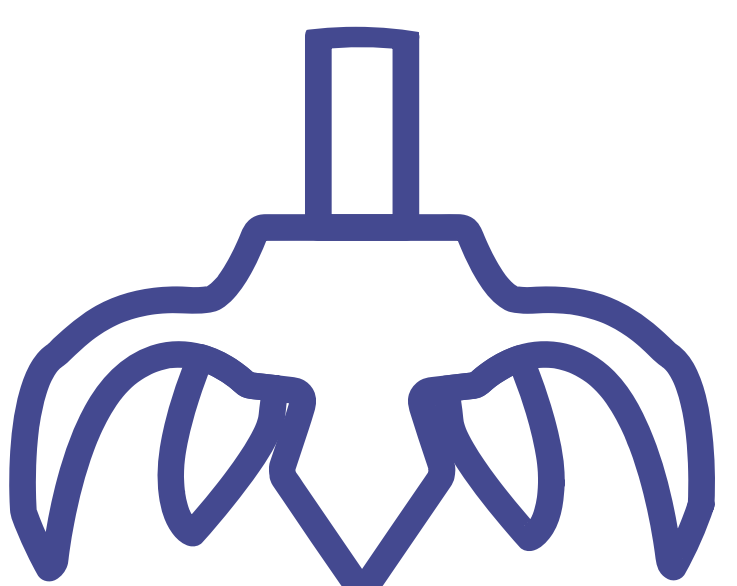
Jusqu'à 75 000€ d'amende et 2 ans d'emprisonnement



Un véhicule tout terrain pour la police municipale afin de verbaliser davantage les contrevenants.



Un système de vidéo surveillance 360° à vision nocturne



Un camion grappin pour évacuer les futurs déchets potentiels

Une opération d'envergure



2 projets pour une plaine d'avenir

