

## ESPACE DE RENCONTRES ET D'INFORMATIONS

Un travailleur social sera à votre disposition



### POUR QUI ?



- **Séparation :**

parent ayant déclaré une séparation ou un divorce avec enfant.s à charge de moins de 20 ans.

- **Décès :**

parent endeuillé par la disparition d'un.e conjoint.e avec enfant.s à charge de moins de 20 ans / parent.s endeuillé.s par la disparition d'un enfant de moins de 20 ans ou d'un enfant né sans vie enregistré à l'état civil.

- **Naissance :**

parent.s ou futur parent.s ayant déclaré une grossesse, une naissance ou une adoption.

- **RSAI :**

Futur parent isolé en situation de première grossesse et parent isolé de moins de 26 ans avec un enfant à charge de moins de 3 ans.

- **Logement :**

Parent.s avec enfant.s à charge de moins de 20 ans bénéficiaire d'une allocation logement dans le parc privé signalé.s en situation d'impayé de loyer.

- **Vacances :**

parent.s avec enfant.s à charge de moins de 20 ans dont le Quotient Familial Caf est inférieur à 700€.

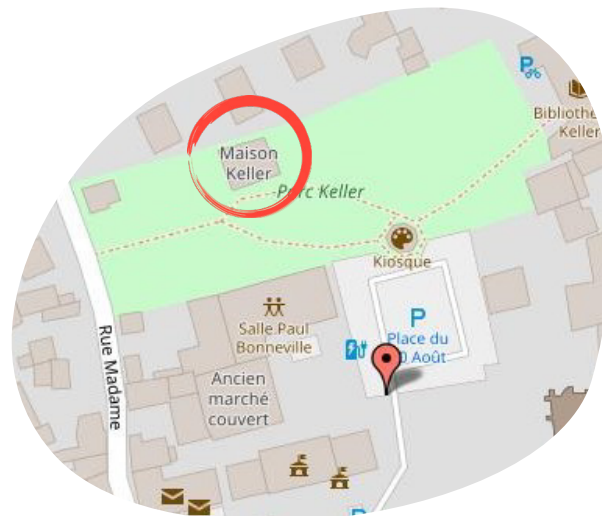


Pour plus d'informations  
CCAS de Bessancourt  
01.30.40.44.72

[ccas.secretariat@ville-bessancourt.fr](mailto:ccas.secretariat@ville-bessancourt.fr)

## ESPACE DE VIE SOCIALE MAISON KELLER

Place du 30 Août  
95550 Bessancourt



### TRAIN LIGNE H

Gare de Bessancourt  
Paris Gare du Nord - Valmondois



### BUS

Gare de Bessancourt  
Ligne 95-03 / 30-18 / 30-04

# EVS

# ESPACE

# DE VIE

# SOCIALE



Bessancourt!



**L'Espace de Vie Sociale : un lieu de partage et de solidarité.** Situé à la Maison Keller, cet espace est un incontournable de la vie locale, un lieu de rencontres et d'échanges intergénérationnel mêlant convivialité, créativité, participation citoyenne. Il est ouvert à tou.t.e.s, habitants, associations, pour favoriser les initiatives, les liens sociaux et les solidarités entre habitants.

**Pour toute demande d'informations, contactez le Centre Communal d'Action Sociale de Bessancourt :**

 01 30 40 44 72

 ccas.secretariat@ville-bessancourt.fr

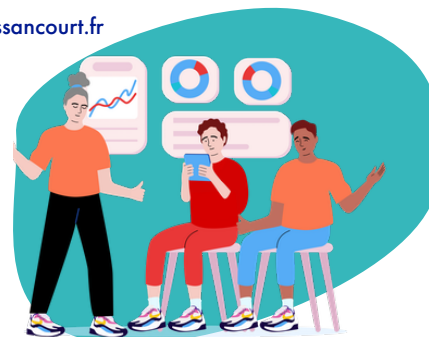
## ATELIER DE FRANÇAIS LANGUE ÉTRANGÈRE (10 places)



### TOUS LES MARDIS MATINS SUR INSCRIPTION

Les ateliers de Français langue étrangère vous permettront d'apprendre à lire, à écrire et à mieux comprendre le monde afin d'y agir socialement et culturellement. Les ateliers s'adressent à toutes les personnes adultes, sans distinction d'âge ayant suivi une scolarité dans une langue étrangère ou française avec un niveau d'écriture basique et un niveau oral minimal en français.

CCAS de Bessancourt  
01 30 40 44 72  
ccas.secretariat@ville-bessancourt.fr



## PERMANENCE MISSION LOCALE



### TOUS LES MERCREDIS 14H À 17H30 SANS RENDEZ-VOUS

La Mission locale de Taverny propose aux jeunes un accompagnement individualisé axé sur la formation et l'emploi : projets professionnels et technique de recherche d'emploi (ateliers CV, lettre de motivation, entretien d'embauche). Chaque jeune peut être orienté, suivant son profil et ses besoins, vers des dispositifs de formation en vue d'acquérir une qualification ou accéder directement à un emploi.

Mission Locale de Taverny  
01 34 18 99 00

## INFORMATIONS SUR LES FORMATIONS EN LECTURE, ÉCRITURE ET CALCUL. ÉCRIVAIN PUBLIC.

### TOUS LES JEUDIS DE 14H À 17H ÉCRIVAIN PUBLIC SUR RENDEZ-VOUS

Association CLE  
09 67 59 53 97  
assoc.cle.accueil@orange.fr



## PERMANENCE UDAF SUR RENDEZ-VOUS



L'UDAF du Val d'Oise vous propose un espace de médiation familiale pour renouer le dialogue, gérer les situations conflictuelles, exprimer vos émotions, identifier vos besoins, trouver ensemble des solutions face à des situations difficiles.

UDAF  
01 30 75 00 25  
amp-udaf95@udaf95.fr



## PERMANENCE PÔLE EMPLOI

### UN MERCREDI PAR MOIS DE 14H À 17H SANS RENDEZ-VOUS

Le Pôle Emploi a pour mission l'accompagnement des demandeurs d'emploi dans leurs recherches et répond également aux besoins de recrutement des entreprises. En fonction de la situation de la personne, un accompagnement sera proposé par le conseiller. Il peut être suivi, guidé ou renforcé. L'intervenant sera différent à chaque permanence pour aborder différents sujets (formation, entretien d'embauche etc.). Contactez le Pôle Emploi pour connaître le thème de la prochaine permanence.

Pôle Emploi de Taverny  
09 72 72 39 49



## POINT D'ACCUEIL ET D'ÉCOUTE (PAE)

### TOUS LES JEUDIS DE 17H À 20H SUR RENDEZ-VOUS

Stéphane CLAIRE · Psychologue  
06 25 50 26 29  
stephaneclaire.psychologue@gmail.com